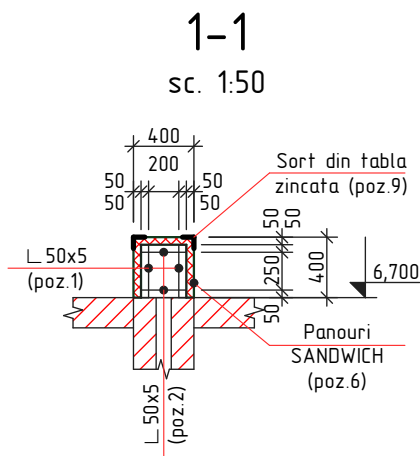
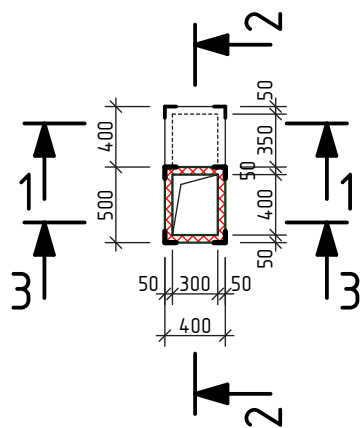
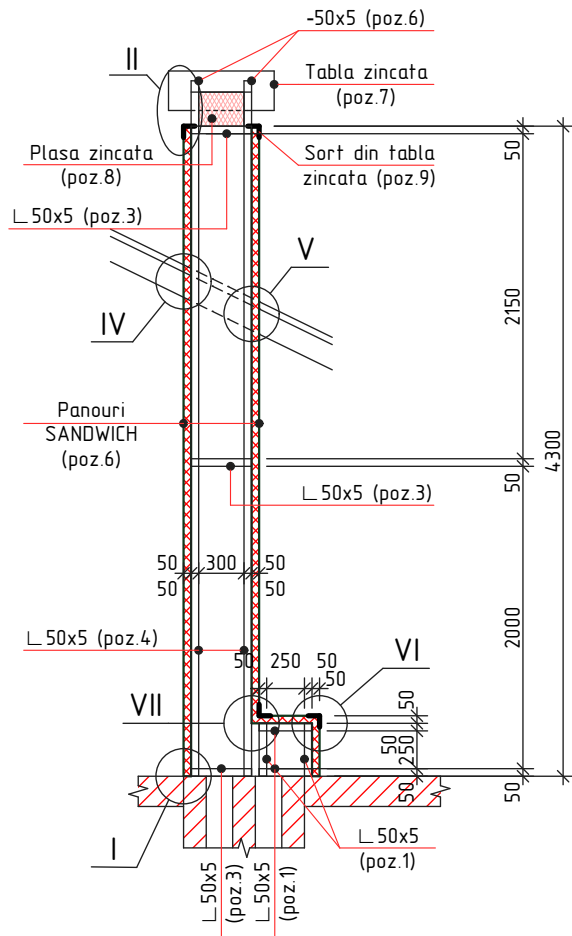


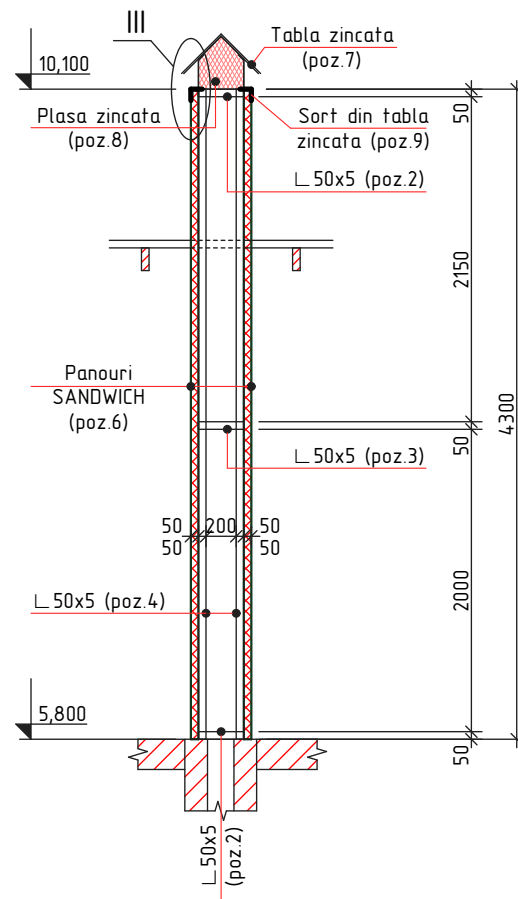
Cos de ventilare Cv-21
sc. 1:50



2-2
sc. 1:50



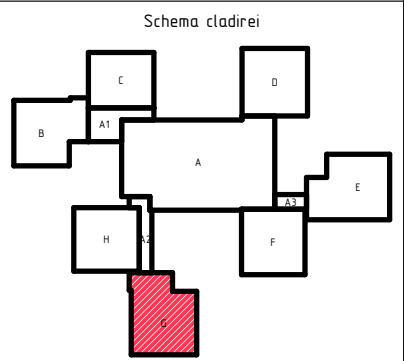
3-3
sc. 1:50



Specificatia materialelor Cv-21

Pozitia	Denumirea	buc.	Massa un. kg.	Nota
	Cos de ventilare Cv-21	1		
1	L 50x5 GOST 8509-86, l=350	8	1,32	10,56 kg
2	L 50x5 GOST 8509-86, l=300	10	1,13	11,30 kg
3	L 50x5 GOST 8509-86, l=400	6	1,51	9,06 kg
4	L 50x5 GOST 8509-86, l=4300	4	16,21	64,84 kg
5	—50x5 GOST 103-76, l=900	2	1,76	3,52 kg
6	Panouri SANDWICH antifoc de culoare alba, $\delta=50\text{mm}$	-	-	8,30 m ²
7	Tabla zincata de culoare rosie, $\delta=0,5\text{mm}$	-	-	0,49 m ²
8	Plasa expandata zincata, celula 10x20 mm	-	-	0,40 m ²
9	Sort din tabla zincata de culoare alba $\delta=0,5\text{mm}$, L=150mm, l=21400mm	-	-	3,21 m ²
10	Ancora M6 l=65mm GOST 28778-90	8	0,032	0,26 kg
11	Sort din tabla zincata de culoare rosie $\delta=0,5\text{mm}$, L=800mm, l=6000mm	-	-	4,80 m ²
12	Banda de etansare	-	-	6,00 m
13	Asteriala 500x30(h), S=2,24m ²	-	-	0,07 m ³

- Toate imbinarile prin sudura se vor efectua cu electrozi tip 3-42 ГОСТ 9467-75, imbinarea de sutura cu inaltimea h=4mm, lungimea - pe toata lungimea imbinarii.
- Dupa executarea lucrarilor de sudura imbinarile trebuie curatite si executata grunduirea.
- Protectia anticoroziva a constructiilor din metal se va efectua in corespundere cu СНУП 2.03.11-85 "Защита строительных конструкций от коррозии". Constructiile din metal trebuie sa fie grunduite cu 1 strat de grund ГФ-021 (ГОСТ 25125-82), urmata de vopsirea cu vopsea emailata ПФ-133 (ГОСТ 926-82) cu grosimea 100 мкм.
- Elementele din lemn pentru aestivala (0,07 m³) se vor trata cu substante antiseptice, ignifuge, anticarii, antifungice, insecticide ce confera lemnului rezistenta sporita impotriva incendiilor, mucigaiului, putrezirii si insectelor.
- Nodul I,...,VIII vezi pl. 192.



2020	28.07-D/20-SAC	Reparatia capitala a acoperisului scolii primare nr. 21 "S. Vangheli" din str. Tudor Vladimirescu 16				
A.S.P	Mihaila V.	07.20	Scoala primara Bloc G		faza	plansa
I.S.P	Hihlat Em.	07.20			PE	191
Elaborat	Mihaila V.	07.20	Cos de ventilare Cv-21. Specificatia materialelor. Sectiunea 1-1,...,3-3		"GEO-CAD-PROIECT" mun. Balti	